

le
8 MARS
2019

Osez le

Numérique !

VANNES

CHAMBRE DE COMMERCE
ET D'INDUSTRIE DU MORBIHAN

Femmes dans le numérique
Savoir accueillir et oser candidater
Témoignages et bonnes pratiques d'entreprises

#osezlenum



Constat partagé

1 000 Md€

**Potentiel de création
de valeur des
technologies**

à 2025 en France

+ 40 %

Résultat opérationnel

d'une entreprise

*qui réussit sa mutation
numérique*

-20 %

Risque de réduction
du résultat
opérationnel pour
une entreprise

*qui ne parviendrait pas à
s'adapter au numérique*

80 000

**Emplois non
pourvus 2020**

*dans le numérique
en France*



Etat des lieux MIXITE- NUMERIQUE

Sur les 10 dernières années :

- Taux de recrutement des femmes dans le numérique : entre 22% et 26% de femmes recrutées
- Part des femmes dans les entreprises numériques : de 25 % à 27%. Leur part décroît dans les effectifs avec l'importance hiérarchique
- Part des employées et techniciennes : de 27% à 31%
- Part des cadres dirigeantes : à peine 20%
- Part des ingénieurs, consultants et cadres : 25%
- Ecart de rémunération : 37% à 12% pour les cadres dirigeantes selon les activités. Resté à 10% pour les ingénieurs, cadres et de 6 à 5% pour les employées et techniciennes

Etat des lieux MIXITE- NUMERIQUE

- Sur 1000 femmes ayant un diplôme \geq bac + 3, en Europe :
 - 29 titulaires d'un diplôme en TIC contre 95 hommes
 - 4 seulement travaillent dans le secteur !!!!
- Les femmes quittent ce secteur en milieu de carrière dans une proportion plus importante que les hommes. Sont sous représentées dans les postes d'encadrement et de décision (encore plus que dans autres secteurs)
- Seuls 19,2% des travailleurs du secteur ont une femme pour chef contre 45,2% des travailleurs d'autres secteurs.
- Mais les femmes qui travaillent dans ce secteur gagnent 9% de plus que celles employées dans autres secteurs, plus libres d'aménager leur temps de travail et sont moins susceptibles d'être au chômage

[Enquête Emploi & compétences du numérique en Bretagne]

4^{ème} trimestre 2018



OBSERVATOIRE
RÉGIONAL
DES COMPÉTENCES NUMÉRIQUES



[SOMMAIRE]

#1

< Effectifs du
secteur
numérique >

#2

< Recrutement
des métiers
numériques >

#3

< Alternance et
stage >

#4

< Intentions de
recrutement >

#5

< Tension sur le
marché de
l'emploi
numérique >

#7

< Formation
continue des
collaborateurs >

#A

< Annexes >

[PÉRIMÈTRE]

La filière numérique

Les enquêtes menées pour le compte d'ADN Ouest en région Bretagne visent à observer et analyser les principales tendances sur le champ des métiers et compétences de la filière numérique. Le périmètre retenu pour définir cette filière est composé de deux types d'entreprises :

> Les entreprises de secteurs d'activités liés directement au numérique : les entreprises « prestataires »

> Les entreprises de tout secteur d'activité intégrant la composante digitale dans leur cœur d'activité : les entreprises « utilisatrices »

Entreprises numériques (« prestataires »)

> Dans le but de se concentrer sur les compétences et savoir-faire spécifiques au numérique, le périmètre retenu se concentre sur les entreprises d'au moins un salarié des secteurs d'activités du cœur de l'activité de la filière numérique : **édition de logiciel, télécommunication, programmation conseils et autres activités informatiques, service d'information**

> **191 entreprises prestataires** ont été interrogées en ligne et par téléphone fin 2018.

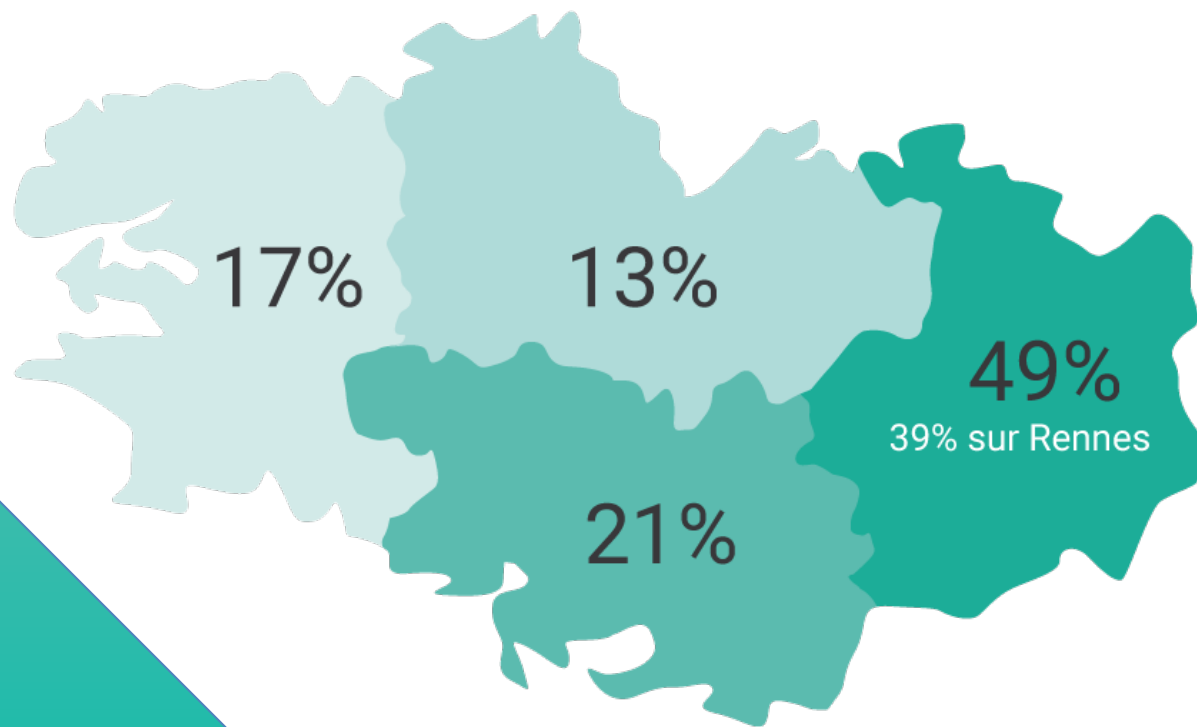
Entreprises non numériques (« utilisatrices »)

> La numérisation et la digitalisation impactent l'ensemble de l'économie et transforment les métiers historiques.

> Il paraît donc essentiel d'inclure dans la filière numérique les entreprises ayant intégré la composante digitale dans leur cœur d'activité. (6 salariés et plus avec au moins 1 salarié dédié au numérique : **secteurs BTP, administration, Commerce, transport et industrie.**

> **98 entreprises utilisatrices** ont été interrogées en ligne et par téléphone fin 2018

[TERRITOIRE]



> 1^{ère} enquête ORCN en Bretagne
(entre le 5 nov. et le 19 déc. 2018)

> 295 entreprises répondantes

> Dont 65% d'entreprises prestataires et 35% d'entreprises utilisatrices

> 20 partenaires d'aide à la diffusion

> Environ 40 questions

[FOCUS MIXITE]

La moitié des entreprises sondées emploient moins de 5% de femmes !

Néanmoins au global 23 % des postes du numérique breton sont des emplois féminins

Seul 15% des candidatures sont féminines

- > 10 % de candidature féminine chez les prestataires
- > 20 % de candidature féminine chez les entreprises utilisatrices

Sur les 6 derniers mois :

- > 52% des embauches chez les entreprises utilisatrices sont des femmes (essentiellement sur des postes liés au marketing, à la communication ou la gestion RH)
- > Seulement 19% des embauches chez les prestataires sont des femmes (dont 6 postes sur 10 sont des développeurs-euses)

92 % des candidats-ées recrutés-ées les 6 derniers mois, proviennent du Grand Ouest (88 % Bretagne et 4% PDL)

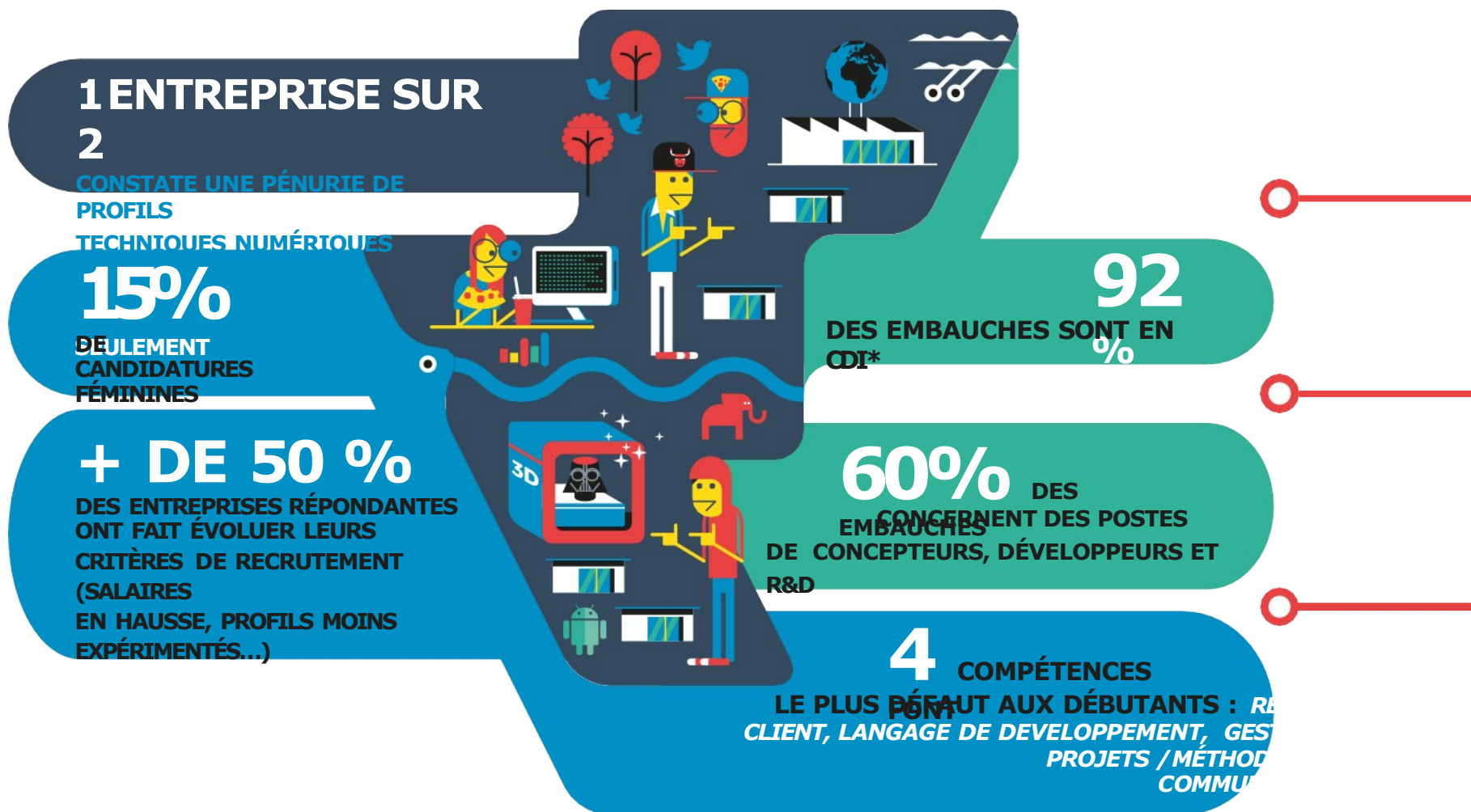
Etude conduite par
l'Institut d'études TMO et
ADN Ouest



**OBSERVATOIRE
RÉGIONAL**
DES COMPÉTENCES NUMÉRIQUES



AUTRES CHIFFRES A RETENIR DE L'ENQUETE



Sources : enquête ORCN réalisée auprès de 300 entreprises bretonnes par ADN Ouest sur le dernier trimestre 2018, consultable sur [www.adnouest.fr/..](http://www.adnouest.fr/)








Tables rondes “Osez le Numérique”

[E]ntreprise [S]ynergie
[T]erritoire [I]nclusion
[M]ixité



ESTIMnumérique est une association qui œuvre pour plus de mixité dans le numérique et la montée en compétences des femmes dans les métiers impactés par le numérique, afin que l'économie de nos territoires reste un espace de travail, de richesse et d'épanouissement pour le plus grand nombre.



Nos **deux cibles** :
- Entreprises
- Femmes 18 à 64 ans

L'Event, évènement
phaire

35 rencontres
annuelles

Plus de **2 000**
personnes touchées

Près de **100**
entreprises et
institutionnels
engagés





TABLE RONDE 1 – LES INTERVENANT-E-S



Sabrina TRECANT, HELLOTRESO
Directrice générale de HelloTrésor
Recouvrement de créances.



Pauline LE DREFF, DAWIZZ
Co fondatrice

Solution de cartographie de données basée sur des algorithmes afin d'accompagner vos clients dans la mise en œuvre de projet de gouvernance de leurs données. »



Flora PETER, GRIZZLEAD
Responsable des opérations
Agence Communication Digitale.





TABLE RONDE 2 – LES INTERVENANT-E-S

Tiffany BARNARD, COFILMO

Etudiante en contrat de pro

Traitement et la gestion de documents sensibles



Laure-Anne JAN, COFILMO

Responsable qualité, conformité et sécurité des prestations

Traitement et la gestion de documents sensibles



Frank Mosser, MGDIS

Directeur Général

Editeur de services logiciels de pilotage et valorisation de l'action publique



Sabine Le May, METI Logiciels et services

Directrice des Ressources Humaines

Applications pour la Grande Distribution





Contact ESTIMnumérique

Cécile Martin

coordination@estimnumerique.com

0607137753



ESTIM
numérique

